



BUDYNEK WIELORODZINNY NR 3

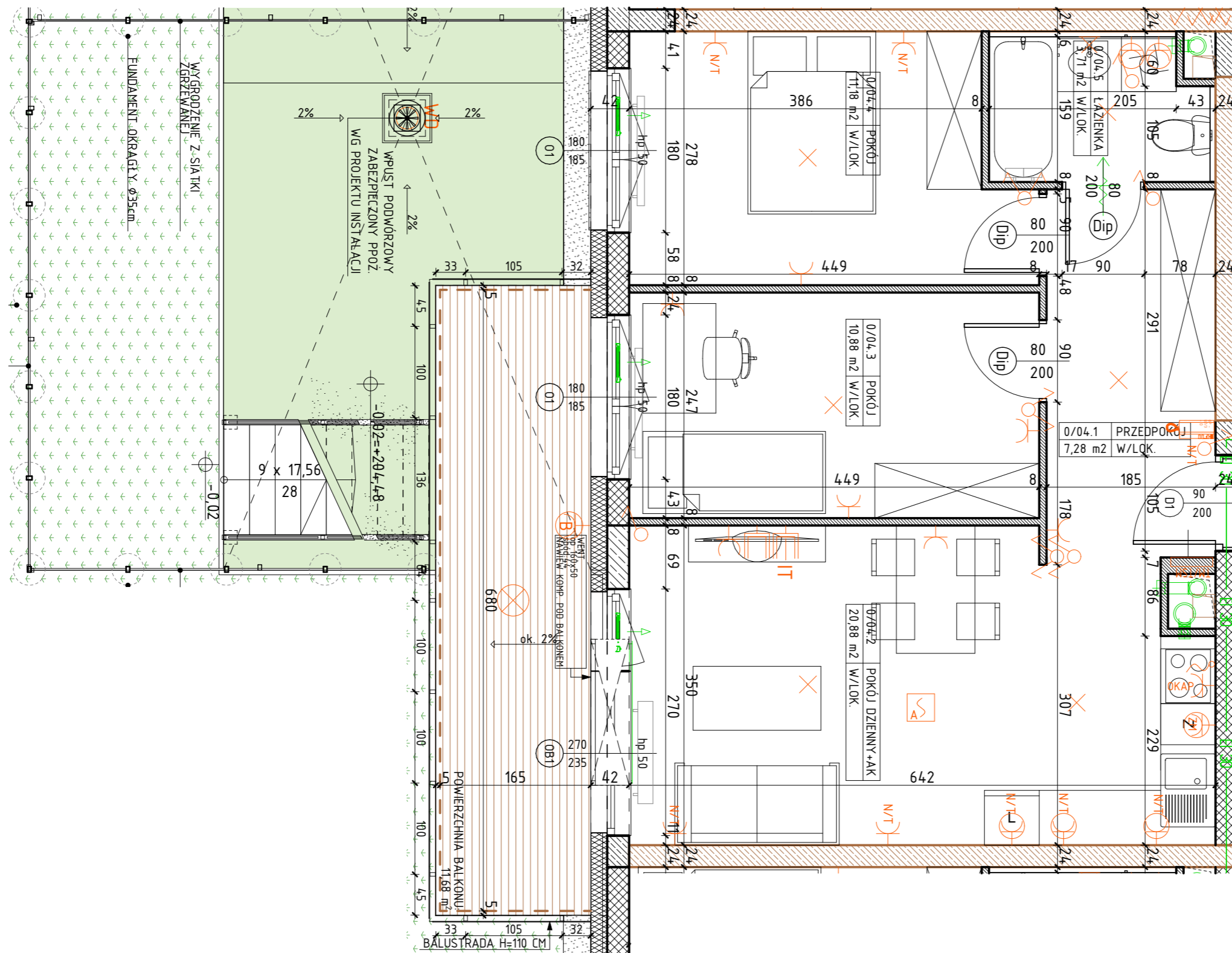
www.novadaliova.pl

BIURO SPRZEDAŻY MIESZKAŃ

TEL. 606 722 139



LOKALIZACJA MIESZKANIA W BUDYNKU



NUMER MIESZKANIA

B3.04

LICZBA POKOI

3P+AK

PIĘTRO

PARTER

POWIERZCHNIA UŻYTKOWA

53,93m²

PROJEKT STANOWI WYCINEK OPRACOWANIA Z PROJEKTU WYKONAWCZEGO. INSTALACJE I WYMIARY PODANE SĄ W STANIE SUROWYM BEZ WYKONCZENIA ŚCIAN (TYNK, GLAZURA, ITP.) POWIERZCHNIE UŻYTKOWE POSZCZEGÓLNYCH POMIESZCZEŃ LOKALU PODANO W STANIE WYKOŃCZONYM ZGODNIE Z NORMĄ PN-ISO 9836

OZNACZENIA

- ściana konstrukcyjna- tarcza
ściana konstrukcyjna- żelbet
ściana konstrukcyjna- bloczek silikatowy
ściana działowa gr. 8cm
izolacja termiczna- wełna mineralna
warstwy przegród wg projektu wykonawczego
drzwi wewnętrzne do decyzji lokatora, otwór w murze 90x210
hp wysokość parapetu
z zmywarka
L lodówka
pralka
elementy instalacji wentylacji
nawiewnik okienny
grzejnik
tacznik jednobiegunowy świecznikowy p/t 16A
tacznik schodowy p/t 16A
tacznik krzyżowy p/t 16A
tacznik jednobiegunowy p/t 16A
gniazdo wtykowe 2x2p+z 230V16A IP44 w ramce podwójnej
gniazdo wtykowe 2x2p+z 230V16A w ramce podwójnej przytączyce dla kuchni 3L+N+PE 16A/400V natynk. w odg. P4
zestaw złożony z dwóch gniazd wtykowych 2p+z 230V16A
gniazda RTV 3F końcowego
gniazda IT RJ45 kat.6 - w ramce czterokrotnej
unifon cyfrowy z wejściem przycisku dzwonka
kinkiet zewnętrzny
oprawa zewnętrzna
gniazdo wtykowe 2p+z IP55 szare p/t odporne na UV
wypust oświetleniowy sufitowy
wypust oświetleniowy ścienny (kinkiet)
lokalizacja telekomunikacyjnej skrzynki mieszkaniowej oraz tablicy rozdzielczej mieszkaniowej
autonomiczna optyczna czujka dymu
N/T montaż natynkowy

PROJEKTANT



UL. A. GROTTGERA 9/8 20-029 LUBLIN TEL. 81 4795031 PRACOWNIA@PRACOWNIAAKM.PL WWW.PRACOWNIAAKM.PL

DEWELOPER

JPA DEVELOPMENT

Biuro: ul. Do Dysa 12, 20-0149 LUBLIN tel: 606-722-139 email: mieszkania@zipis.pl