

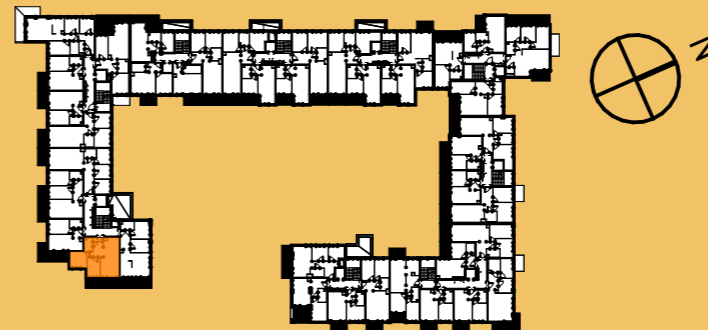


BUDYNEK WIELORODZINNY NR 3

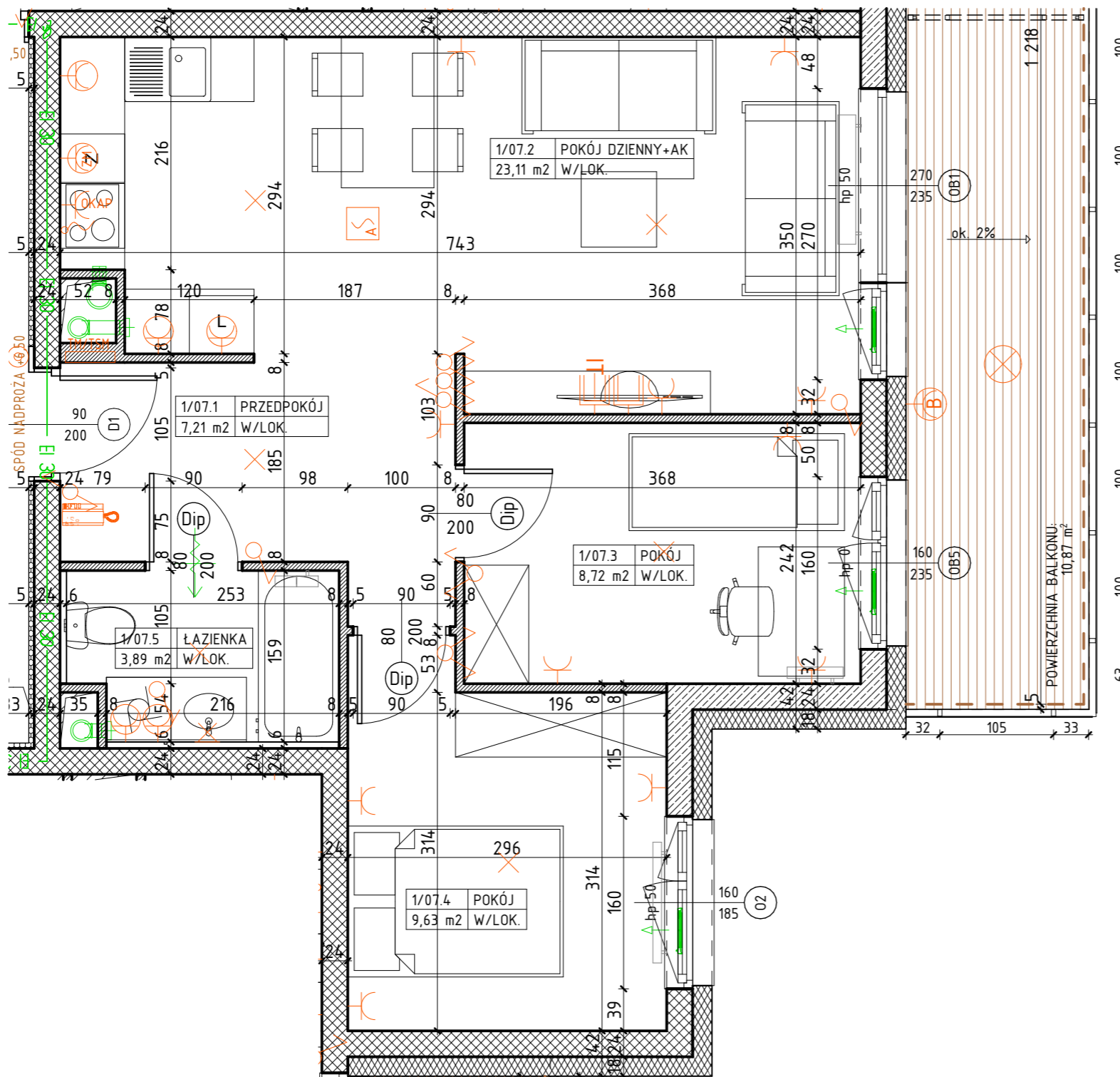
www.novadaliova.pl

BIURO SPRZEDAŻY MIESZKAŃ

TEL. 606 722 139



LOKALIZACJA MIESZKANIA W BUDYNKU



NUMER MIESZKANIA

B3.07

LICZBA POKOI

3P+AK

PIĘTRO

PIĘTRO 1

POWIERZCHNIA UŻYTKOWA

52,56m²

PROJEKT STANOWI WYCINEK OPRACOWANIA Z PROJEKTU WYKONAWCZEGO. INSTALACJE I WYMIARY PODANE SĄ W STANIE SUROWYM BEZ WYKONCZENIA ŚCIAN (TYNK, GLAZURA, ITP.). POWIERZCHNIE UŻYTKOWE POSZCZEGÓLNYCH POMIESZCZEŃ LOKALU PODANO W STANIE WYKOŃCZONYM ZGODNIE Z NORMĄ PN-ISO 9836

OZNACZENIA

- ściana konstrukcyjna- tarcza
- ściana konstrukcyjna- żelbet
- ściana konstrukcyjna- bliczek silikatowy
- ściana działowa gr. 8cm
- izolacja termiczna- wełna mineralna
- izolacja termiczna- styropian sugerowana demontowalna
- ścianka instalacyjna
- warstwy przegród wg projektu wykonawczego
- drzwi wewnętrzne do decyzji lokatora, otwór w murze 90x210
- hp wysokość parapetu
- z zmywarka
- L lodówka
- pralka
- elementy instalacji wentylacji
- nawiewnik okienny
- grzejnik
- tacznik jednobiegunowy świecznikowy p/t 16A
- tacznik schodowy p/t 16A
- tacznik krzyżowy p/t 16A
- tacznik jednobiegunowy p/t 16A
- gniazdo wtykowe 2x2p+z 230V16A IP44 w ramce podwójnej
- gniazdo wtykowe 2x2p+z 230V16A w ramce podwójnej
- przytłacz dla kuchni 3L+N+PE 16A/400V natynk. w odg. P4
- zestaw złożony z dwóch gniazd wtykowych 2p+z 230V16A
- gniazda RTV 3F końcowego
- gniazda IT RJ45 kat.6 - w ramce czterokrotnej
- unifon cyfrowy z wejściem przycisku dzwonka
- kinkiet zewnętrzny
- oprawa zewnętrzna
- gniazdo wtykowe 2p+z IP55 szare p/t odporne na UV
- wypust oświetleniowy sufitowy
- wypust oświetleniowy ścienny (kinkiet)
- lokalizacja telekomunikacyjnej skrzynki mieszkaniowej oraz tablicy rozdzielczej mieszkaniowej
- autonomiczna optyczna czujka dymu
- N/T montaż natynkowy

PROJEKTANT



UL. A. GROTTGERA 9/8 20-029 LUBLIN TEL. 81 4795031 PRACOWNIA@PRACOWNIAAKM.PL WWW.PRACOWNIAAKM.PL

DEWELOPER

JPA
DEVELOPMENT

Biuro: ul. Do Dysa 12, 20-0149 LUBLIN
tel: 606-722-139 email: mieszkania@zipis.pl